

# 私立台南應用科大附設臺南市漢家幼兒園幼兒服/用藥委託單

\*幼兒姓名：\_\_\_\_\_ 服/用藥日期：\_\_\_\_\_年 月 日 共 \_\_\_\_\_天

\*服/用藥時間： 午餐後  午睡後  其他 \_\_\_\_\_

\*服/用藥內容： 藥粉 ( \_\_\_\_\_ 色包 )  藥丸  藥水 \_\_\_\_\_ C.C.

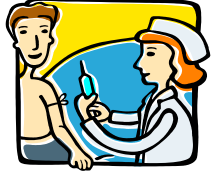
其他 \_\_\_\_\_

\*服/用藥後可能發生之副作用  無  有 \_\_\_\_\_

**\*備註：遇到生病需在園服藥時請填具家長委託書，如發生任何副作用，請家長自行負責。小藥包、藥水、藥杯請記得寫上名字喔！**

\*委託人簽名：\_\_\_\_\_ 手機電話：\_\_\_\_\_

與幼兒關係：\_\_\_\_\_ 緊急連絡人：\_\_\_\_\_  同上 填表日期 \_\_\_\_\_



\*餵藥者簽名/時間：\_\_\_\_\_

※服藥情況： 正常  嘔吐  其他 \_\_\_\_\_ 請家長確認簽名：\_\_\_\_\_

# 私立台南應用科大附設臺南市漢家幼兒園幼兒服/用藥委託單

\*幼兒姓名：\_\_\_\_\_ 服/用藥日期：\_\_\_\_\_年 月 ~ 日 共 \_\_\_\_\_天

\*服/用藥時間： 午餐後  午睡後  其他 \_\_\_\_\_

\*服/用藥內容： 藥粉 ( \_\_\_\_\_ 色包 )  藥丸  藥水 \_\_\_\_\_ C.C.

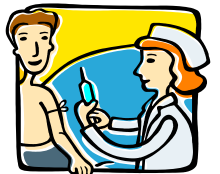
其他 \_\_\_\_\_

\*服/用藥後可能發生之副作用  無  有 \_\_\_\_\_

**\*備註：遇到生病需在園服藥時請填具家長委託書，如發生任何副作用，請家長自行負責。小藥包、藥水、藥杯請記得寫上名字喔！**

\*委託人簽名：\_\_\_\_\_ 手機電話：\_\_\_\_\_

與幼兒關係：\_\_\_\_\_ 緊急連絡人：\_\_\_\_\_  同上 填表日期 \_\_\_\_\_



\*餵藥者簽名/時間：\_\_\_\_\_

※服藥情況： 正常  嘔吐  其他 \_\_\_\_\_ 請家長確認簽名：\_\_\_\_\_

# 私立台南應用科大附設臺南市漢家幼兒園幼兒服/用藥委託單

\*幼兒姓名：\_\_\_\_\_ 服/用藥日期：\_\_\_\_\_年 月 ~ 日 共 \_\_\_\_\_天

\*服/用藥時間： 午餐後  午睡後  其他 \_\_\_\_\_

\*服/用內容： 藥粉 ( \_\_\_\_\_ 色包 )  藥丸  藥水 \_\_\_\_\_ C.C.

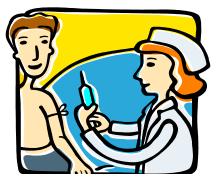
其他 \_\_\_\_\_

\*服/用藥後可能發生之副作用  無  有 \_\_\_\_\_

**\*備註：遇到生病需在園服藥時請填具家長委託書，如發生任何副作用，請家長自行負責。小藥包、藥水、藥杯請記得寫上名字喔！**

\*委託人簽名：\_\_\_\_\_ 手機電話：\_\_\_\_\_

與幼兒關係：\_\_\_\_\_ 緊急連絡人：\_\_\_\_\_  同上 填表日期 \_\_\_\_\_



\*餵藥者簽名/時間：\_\_\_\_\_

※服藥情況： 正常  嘔吐  其他 \_\_\_\_\_ 請家長確認簽名：\_\_\_\_\_